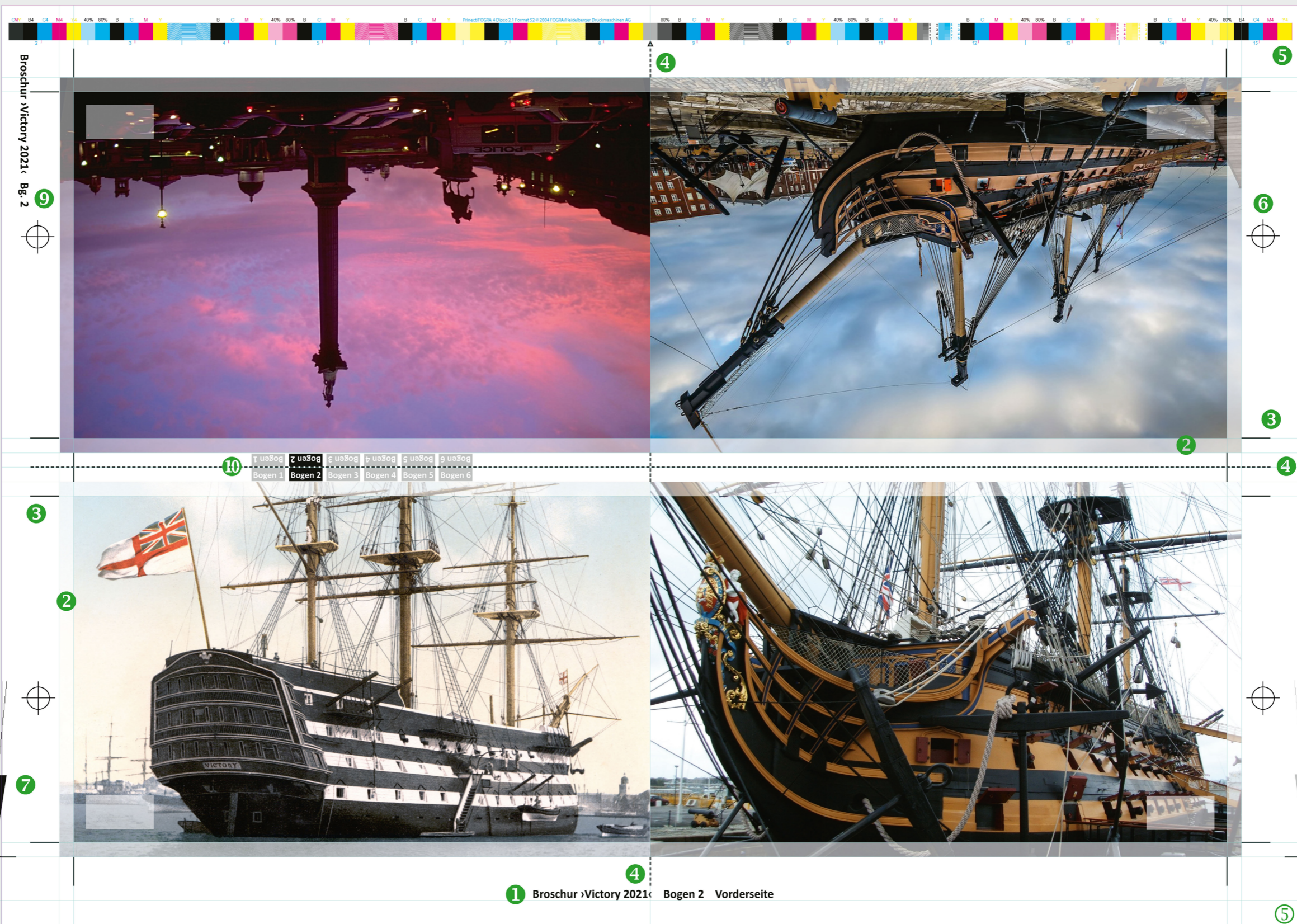
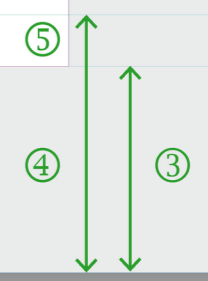
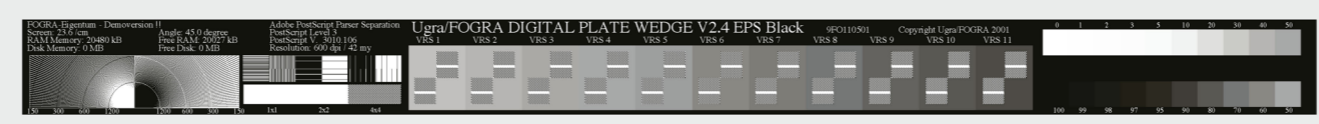


# ② Elemente auf dem Druckbogen



Auftrag	Bogen	VS/RS	Farbe
Broschur 'Victory 2021'	2	VS	C M Y K



## Elemente auf dem Druckbogen

- Tragen Sie die Bezeichnungen umseitig bei den Legendenziffern ein und haken Sie »verbrauchte« Begriffe hier ab!
- a  Greiferkante
- b  Passkreuze (4C-Schwarz)
- c  Schneidezeichen
- d  Falzbogen-Signatur (Auf der ersten Seite des gefalzten Bogens.)
- e  Abstand Plattenkante – Druckbeginn
- f  Seitenmarken-Kontrollzeichen (Das Kontrollzeichen der Rückseite nach dem Umschlagen ist hier zur Orientierung aufgehellt dargestellt.)
- g  B-Seite (Bedienungsseite)
- h  Hinterer Klemmschienenbereich ggf. mit Platten-Abkantung, Druck-Ende
- i  Druckkontrollleiste mit Volltonfeldern pro Farbzone
- j  Hilfslinien der digitalen Bogenmontage für die grundsätzliche Struktur des Bogens (Einteilungsbogen)
- k  Platten-Signatur mit Farbbezeichnung
- l  Plattenkontrollelement mit Auflösungsfeldern, Visuell-Referenzstufen und Rasterfeldern zur Belichter-Linearisierung
- m  Vorderer Klemmschienen-Bereich mit Registerstanzung, Druck-Anfang
- n  Abstand Plattenkante – Papierbeginn (maschinenspezifisch)
- o  Beschnittzugabe (meist 3 mm, hier künstlich aufgehellt)
- p  Bogen-Signatur (VS/RS, Schöndruck/Widerdruck, Äußere Form/Innere Form)
- q  A-Seite (Antriebsseite)
- r  Falzzeichen
- s  Flattermarke (Die versetzten Marken der anderen Bögen sind hier zur Orientierung aufgehellt ebenfalls dargestellt.)
- t  Vordermarken-Kontrollzeichen

Tragen Sie die Seitenzahlen unten außen in die Seiten ein!



## Elemente auf dem Druckbogen – Lösung

Positive Legendenziffern (Maschinen-Vorgabe, Montage und Druckplatte)

- 1 Vorderer Klemmschienen-Bereich mit Registerstanzung
- 2 Hinterer Klemmschienenbereich mit Platten-Abkantung
- 3 Abstand Plattenkante – Papierbeginn (maschinenspezifisch)
- 4 Abstand Plattenkante – Druckbeginn
- 5 Greiferkante
- 6 Platten-Signatur mit Farbbezeichnung
- 7 Plattenkontrollelement mit Auflösungsfeldern, Visuell-Referenzstufen und Rasterfeldern zur Belichter-Linearisierung
- 8 Hilfslinien der digitalen Bogenmontage für die grundsätzliche Struktur des Bogens (Einteilungsbogen)
- 9 A-Seite (Antriebsseite)
- 10 B-Seite (Bedienungsseite)

Negative Legendenziffern (Auf dem Druckbogen sichtbar)

- 1 Bogen-Signatur (VS/RS, Schöndruck/Widerdruck, Äußere Form/Innere Form)
- 2 Beschnittzugabe (meist 3 mm, hier künstlich aufgehellt)
- 3 Schneidezeichen
- 4 Falzzeichen
- 5 Druckkontrollleiste mit Volltonfeldern pro Farbzone
- 6 Passkreuze (4C-Schwarz)
- 7 Seitenmarken-Kontrollzeichen (Das Kontrollzeichen der Rückseite nach dem Umschlagen ist hier zur Orientierung aufgehellt dargestellt.)
- 8 Vordermarken-Kontrollzeichen
- 9 Falzbogen-Signatur (Auf der ersten Seite des gefalzten Bogens.)
- 10 Flattermarke (Die versetzten Marken der anderen Bögen sind hier zur Orientierung aufgehellt ebenfalls dargestellt.)

Seitenzahlen 1. Seite (oben links): 5 8. Seite (oben rechts): 44

4. Seite (unten links): 8 5. Seite (unten rechts): 41